

TARTU ORIENTEERUMISNELJAPÄEVAKUD 2024

16. päevak – 8. august, Elva keskväljak

Ajakava:

Start on avatud: 16.00 – 19.00, finiš suletakse: **19.30.**

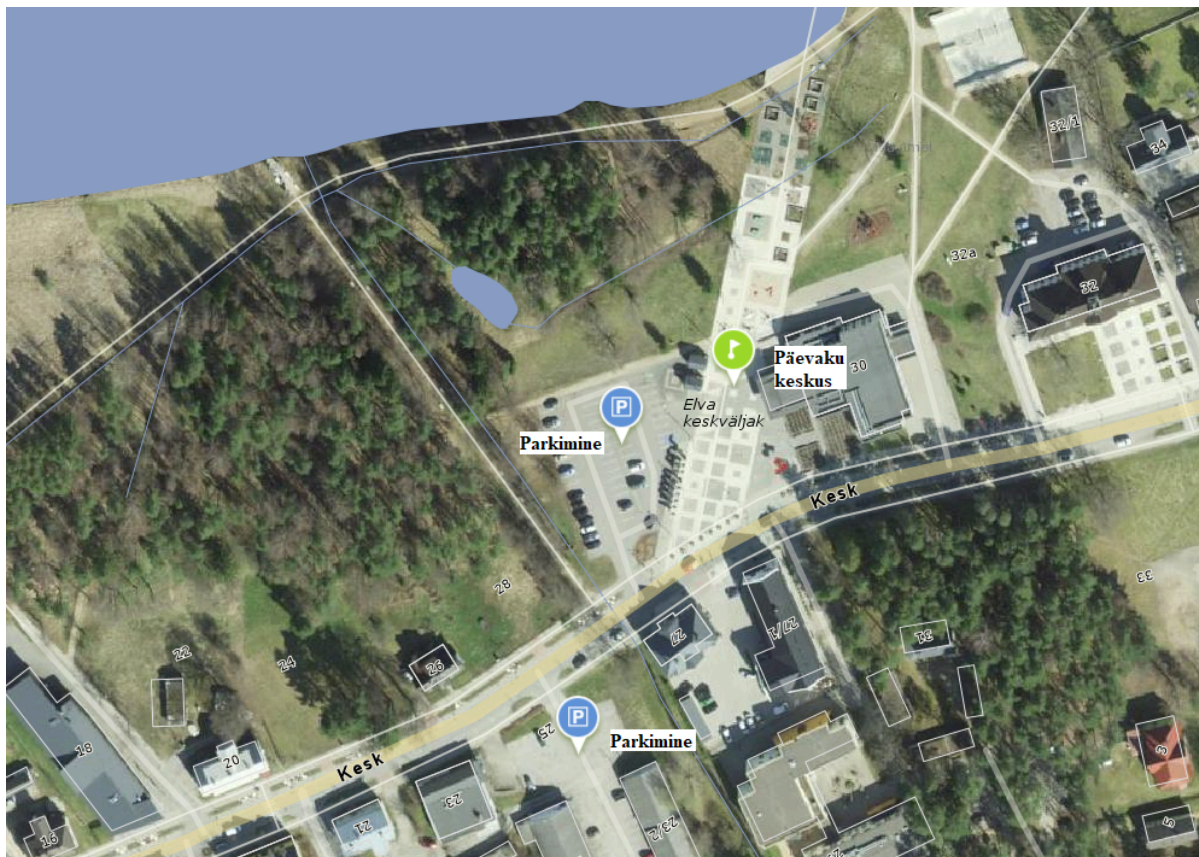
Rajameister Lauri Juhan Liivamägi kommentaar:

"Elva linna jääb palju mitmekesist loodust ja rajad proovivad seda ära kasutada. Kuigi pikematel distantsidel pole otseselt kohustuslik minna mudas sumpama ja paksu võsa murdma, on see võimalik valik. Viimase aja suurte sadude tõttu on samas kõik kohad üsna märjad ja päris kuivade jalgadega ei pruugi keegi pääseda. Tähelepanelikkust ka tänavate ületamisel!"

Asukoht:

Päevaku keskuse asukoht:

📍 Elva Central Square



Rajainfo (distsidid linnulennult):

Valikus on erineva pikkuse ja raskusastmega suundorienteerumise rajad, kus punktid tuleb võtta etteantud järjekorras. Lisaks saab valida VALIK raja, kus kontrollpunktide arv ja läbimise järjekord on enda valida.

RADA 1	4,5 km - 29 KP
RADA 2	3,3 km - 22 KP
RADA 3	2,1 km - 13 KP
RADA 4	0,9 km - 7 KP
VALIK	32 kontrollpunkti

Rajameister: **Lauri Juhan Liivamägi**

Kaardi mõõtkava: 1:5000. Kõrgusjoonte vahe: 2,5 m.

Osavõtutasud:

Kohapeal arveldamine ainult sularahas! Kaardi saab osta ehk päevakule registreerida sekretariaadi oranžist telgist. Eelnevalt on võimalik maksta päevaku osalustasu **ülekandega (ORIENTEERUMISKLUBI ILVES, EE302200001120086880) või Stebby keskkonnas** (Toimib sama lihtsalt kui tavaline e-pood).

Eelkooliealine (EOL koodi olemasolul)	Tasuta
Noor (7 -19 a.)	2 EUR
Üliõpilane (20-26 a.)	4 EUR
Pensionär (63-... a.)	4 EUR
Täiskasvanu	7 EUR
SI-kaardi rent	1 EUR
SI-AIRi rent	2 EUR



Stebby link antud päevaku piletite ostmiseks: <https://app.stebby.eu/event/9222>

Stebby link neljapäevakute 5-korra piletite ostmiseks:

<https://app.stebby.eu/event/8769>

Märkesüsteem:

Ajavõtt toimub elektroonilise SportIdent kaardiga. SI-kaarti on võimalik rentida kohapeal, **tasu 1€**.

Üldhariduskoolide õpilastele on SI-kaardi rent **tasuta**.

Sportident kaardi kasutamine: Aseta SI-pulk jaama „nullimine“, oota rahulikult kuni tekib heli- ja/või valgussignaal. Seejärel asetage SI-pulk jaama „kontrollimine“. Asetades pulga jaama „start“, läheb teie võistlusaeg käima. Igas kontrollpunktis asetage SI-pulk jaama ning märged on tehtud kui tekib heli- ja/või valgussignaal. Finišis märkige kontrollpunkt jaamaga „finiš“ ning tulge sekretariaadi juurde SI-pulga infot maha lugema, et teie tulemus ka päevakute ametlikes tulemustes kajastuks.

Muu info:

- Tegemist on avaliku üritusega, kus võidakse pildistada ja neid pilte avalikustada.
- Võistluse protokollid on avalikud ja neid võidakse kasutada statistika ja ajaloo talletamiseks.
- Võistlusele registreerimisel osalejailt küsitavaid andmeid kasutatakse võistluse korralduslikel eesmärkidel.

Korraldajad: OK Ilves aktivistid

Leia meid Facebookist: Orienteerumisklubi Ilves, <https://www.facebook.com/okilves/>

E-mail: paevakud@okilves.ee

Peakorraldaja: Kaarel Hendrik Zernant, +372 5126601

Okas päkka ja neljapäevakul näeme!

Toetajad/koostööpartnerid:



Otepää

TARTU



Tartu Linna kultuuriosakond

Science in Sport

Tartu Maakonna Spordiliit

Tartu Kultuurkapital