

KEVADINE JUHEND

uuendatud 20.04.2022

KORRALDAJAD

Võistlust korraldab
orienteerumisklubi Ilves.

Peakorraldaja:
Margus Sarap,
margus(ät)okilves.ee,
53 038 088

Peasekretär:
Helen Maria Tamm,
ilvesgp(ät)okilves.ee

Rajameister: Oliver Kütt

Ürituse koduleht:
<https://www.okilves.ee/voist/ilvesgp/2022/>



ILVES GP 2022 kevad

30. aprill - 1. mai 2022 Päidlaalu

PROGRAMM

30. aprill Lühendatud tavarada (ühisstart). Ühisstartid algavad kell 14:00.
1. mai Lühirada. Esimesed startid algavad kell 11:00.

Täpsem info ajakava ja ühisstartide vaheliste intervallide kohta võistluse lisainfos.

VÕISTLUSKESKUS

Võistluskeskus asub Päidla külas. Distsants eri linnadest: Tartust 35 km, Otepäält 11 km, Pölvast 55 km, Tallinnast 205 km.
Täpsed koordinaadid: 58°08'25.3"N 26°27'43.2"E ([link](#)).

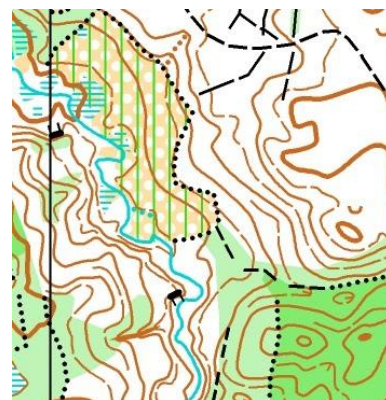
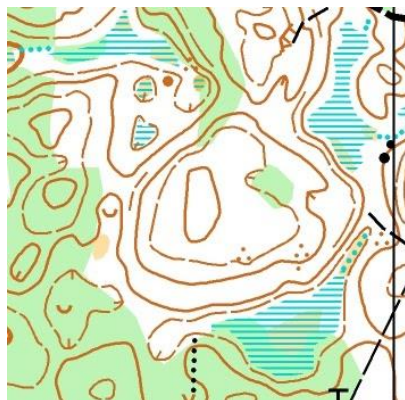
Soovitame klubidel tuua ka võistluskeskusesse oma klubitelgid, kus saab riideid vahetada ning klubikaaslastega muljetada!

KAART JA MAASTIKUKIRJELDUS

Kaardi autor Madis Oras, 2021, mõõtkava; 1:10 000, kõrgusjoonte vahe 5 m. [Vana kaart](#).

Päidlaalu maastik on enamuses riigimets. Valdavalt on kuuse- ja segamets. Palju on erinevas vanuses raiesmikke ja noorendikke. Metsa läbitavus on heast väga halvani. Reljeef on vaheldusrikas. On suur org nõlvavormidega ja mõhnastik erinevas suuruses soodega.

Kõrguste vahe maastikul 55 m ja 30 m ühel nõlval. Teid ja radu keskmiselt, sihivõrk puudub. Metsasus 90%. Enam on lagedaid maastiku idaosas Mõrtsuka järve ääres.



VÕISTLUSKLASSID

M8NR	N8NR
M10NR	N10NR
M12	N12
M14	N14
M16	N16
M18	N18
M20	N20
M21E	N21E
M21A	N21A
M21B	N21B
M35	N35
M40	N40
M45	N45
M50	N50
M55	N55
M60	N60
M65	N65
M70	N70
M75	N75
M80	N80
M85	N85

NR – nöörirada

MN 21E – tuled ja lammutad (pikk ja tehniline)

MN 21A – oskad, aga ei jaksa (lühike ja tehniline)

MN 21B – tahad, aga ei oska veel (lühike ja lihtsam)

VÕISTLUSKLASSID JA ESIALGSED RAJAPIKKUSED

Klass	Rajapikkus (km)		Klass	Rajapikkus (km)	
MEHED (M)	30. aprill	1. mai	NAISED (N)	30. aprill	1. mai
8NR	1.5	1.5	8NR	1.5	1.5
10NR	1.5	1.5	10NR	1.5	1.5
12	2.5	2	12	2	1.5
14	3.5	2	14	2.5	1.5
16	5	2.5	16	3.5	2
18	6.5	3	18	4	2.5
20	7	3.5	20	4.5	3
21E	9.5	5	21E	6	4
21A	7.5	4	21A	4	2.5
21B	4.5	2.5	21B	3.5	2
35	8	4	35	4	3
40	8	3.5	40	4	2.5
45	6.5	3.5	45	3.5	2.5
50	6	3	50	3.5	2.5
55	5.5	3	55	3.5	2.5
60	5	2.5	60	3.5	2
65	4.5	2.5	65	3	2
70	4	2	70	3	2
75	3.5	2	75	2.5	2.5
80	3	1.5	80	2.5	1.5
85	2	1.5	85	2	1.5
AVATUD RAJAD					
03	3	3	03	3	3
05	5	5	05	5	5
Avatud nöörirada	1.5	1.5	Avatud nöörirada	1.5	1.5

STARDIKORD

Esimesel võistluspäeval antakse start ühisstardist (v.a. nöörirajad). Teisel päeval on individuaalne start loositud protokollil alusel.

Eelstart on 3 minutit. 3 minutit enne starti kontrollitakse võistleja SI-kaardi numbrit. 2 minutit enne saab kinnitada lisalegende. Lisalegendid on startides 1 ja 2 ning stardis on kinnitamisvahendid (kleeplint ja käärid). *NB! Lisalegendide kinnitamiseks abistajat ei ole. Esimesel võistluspäeval lisalegende pole!* 1 minut enne starti liigub võistleja oma klassi kaardiämbri kõrvale.

Pärast stardipiiksu võib võistleja võtta oma kaardi ja asuda rajale, liikudes tähistatud löiku pidi K-punktini. K-punkti läbimine on kohustuslik. Starti jäetud soojendusriided tuakse võistluskeskusesse.

NÖÖRIRADA MN8NR, MN10NR. Nööriraja võistlejale antakse kaart kätte minut enne starti. Nöörirajal ei ole ühisstarti. Startida saab vabalt valitud ajal alates päeva esimestest startidest tunni aja jooksul. Stardis on juhendaja ja ka lapsevanemal/saatjal õigus last juhendada. Lapsevanemal või juhendajal on keelatud rajale kaasa minna. Rajale saab minna Start 2-st.

AVATUD NÖÖRIRADA. Avatud nöörirajale on võimalik lapsevanemal või juhendajal koos lastega ning kõigil soovijatel ilma piiranguteta minna. Palume koos saatjaga osalejatel end registreerida klassi avatud nöörirada. Startida on võimalik vabalt valitud ajal alates päeva esimestest startidest 2 tunni jooksul ehk esimesel päeval kuni 16:00 ning teisel 13:00.

AVATUD RADA

Lisaks on võimalik eelregistreerimata osaleda avatud radadel, mis on kahe erineva raskustasemega. Starti saab minna enda valitud ajal stardi lahtioleku ajal. Registreerida saab kohapeal infotelgis. Avatud raja hind on 10 eur/päev.

FINIŠ

Finišiaeg saadakse märke tegemisega finišijoonel. Võistlejad, kes komposteerisid kaardi serva, peavad kompostri jäljendeid näitama finišikohtunikele. Viimasel võistluspäeval tuleb vahetult pärast kaardist tulemuste lugemist tagastada korraldajatelt renditud SI-kaart. Finišialt lahkudes saab iga võistleja oma finiši- ja etapiaegadega tulemustelehe.

Katkestajad peavad läbima finiši. Kui see pole võimalik, tuleb sekretariaati teatada katkestaja nimi. Kaardid korjatakse ära kuni startide lõpuni.

REGISTREERIMINE

Registreerimine toimub osport.ee keskkonnas. Registreerimine kevadisele 1. ja 2. etapile kestab kuni 25.04.2022 (!)

MN 8, 10, 12, 14, 16, 18	<i>5 EUR / päev</i>
MN 20, 60, 65, 70, 75, 80, 85	<i>10 EUR / päev</i>
MN 21E, 21A, 21B, 35, 40, 45, 50, 55	<i>15 EUR / päev</i>
Avatud rada (eelregistreerimiseta)	<i>10 EUR / päev</i>

Registreerides end kõigile neljale etapile (nii kevadel kui ka sügisel) on stardimaks -15%.

PUNKTIARVESTUS JA AUTASUSTAMINE

Ilves GP 2022 võitja määratakse 4 etapi aegade summaga. Üldvõitjaid autasustatakse 4. etapil. Lisaks autasustatakse eraldi iga etapi võitjaid.

MÄRKESÜSTEEM

Kõikides klassides on kasutusel SPORTIdent (SI) märkesüsteem. SI-kaarti on võimalik rentida korraldajatelt 2 EURO/päev. Renditud SI-kaardi kaotamisel tuleb tasuda kompensatsioonitasu 30 eurot. Kasutusel on SIAC süsteem, kuid töötab ka tavaline SI-süsteem.

LASTEHOID

Võistluskeskuses on järelvalvega lastehoid.

MINIRADA

Lastehoiu juurest on kuni 10-aastastel lastel võimalus läbida minirada.

PARKIMINE

Parkimine on tasuta. Parkimisel järgige parkimiskorraldaja korraldusi.

MAJUTUS

Erinevaid majutuskohti võib leida [booking.com](https://www.booking.com) või Puhka Eestis kodulehelt. Korraldajad põrandamajutust ei paku.

Võistluse lisainfo kevadiste etappide kohta tuleb 2 päeva enne võistlust.