

## ÜLDJUHEND

avaldatud 08.03.2022

## KORRALDAJAD

Võistlust korraldab orienteerumisklubi Ilves.

Peakorraldaja [kevad]:  
Margus Sarap,  
margus(ät)okilves.ee

Peakorraldaja [sügis]:  
Sven Oras,  
sven(ät)okilves.ee

Peasekretär:  
Helen Maria Tamm,  
ilvesgp(ät)okilves.ee

Ürituse koduleht:  
[https://www.okilves.ee/  
voist/ilvesgp/2022/](https://www.okilves.ee/voist/ilvesgp/2022/)



# ILVES GP 2022

Kevadine etapp: 30. aprill - 1. mai 2022

Päidlapalu

Sügisene etapp: 03 - 04. september 2022

Soontaga

VÕISTLUSETAPPIDE ASUKOHAD KAARDIL: [LINK](#)



## MAASTIKUTE ÜLDISED KIRJELDUSED

### Päidlapalu

Päidlapalu maastik on enamuses riigimets. Valdavalt on kuuse- ja segamets.

Palju on erinevas vanuses raiesmikke ja noorendikke. Metsa läbitavus on heast väga halvani.

Reljeef on vaheldusrikas. On suur org nõlvavormidega ja mõhnastik erineva suurusega soodega.

Kõrguste vahe maastikul 55 m ja 30 m ühel nõlval. Teid ja radu keskmiselt, sihivõrk puudub. Metsasus 90%. Enam on lagedaid maastiku idaosas Mõrtsuka järve ääres.

## VÕISTLUSKLASSID

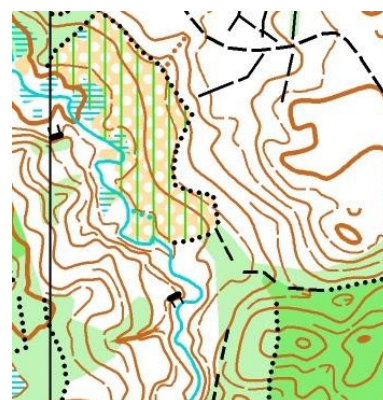
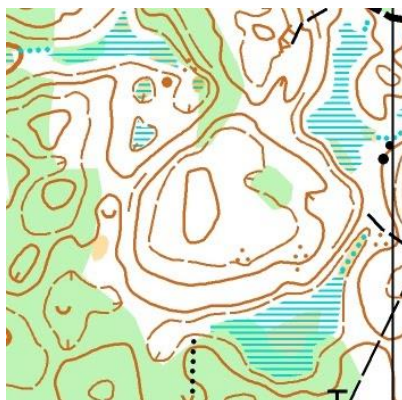
M8NR	N8NR
M10NR	N10NR
M12	N12
M14	N14
M16	N16
M18	N18
M20	N20
M21E	N21E
M21A	N21A
M21B	N21B
M35	N35
M40	N40
M45	N45
M50	N50
M55	N55
M60	N60
M65	N65
M70	N70
M75	N75
M80	N80
M85	N85

NR – nöörirada

MN 21E – tuled ja lammutad  
(pikk ja tehniline)

MN 21A – oskad, aga ei  
jaksa (lühike ja tehniline)

MN 21B – tahad, aga ei oska  
veel (lühike ja lihtsam)



### Soontaga

Soontaga maastik on Väike-Emajõe oru idakalda nõlv, valdavalt riigimets.

Domineerivad männikud. On erinevas vanuses raiesmikke ja noorendikke. Läbitavus väga heast kuni halvani.

Jõe oru nõlvad on suhteliselt lauged ja reljeefivormid enamasti lamedad, üksikute pisirelfeefi pesadega. On väikeseid soid, kuid ka mõni suurem soola.

Kõrguste vahe maastikul ja ühes nõlvas 30 m. Metsasus 99%.



### PROGRAMM

#### KEVAD:

1. etapp 30.04 Lühendatud tavarada - ühisstart
2. etapp 01.05 Lühirada - Individuaalne start

#### SÜGIS

3. etapp 03.09 Tavarada - Individuaalne start
4. etapp 04.09 Jälitus - Viitstart

## REGISTREERIMINE

Registreerimine avaneb märtsikuus osport keskkonnas.

Registreerimine kevadisele 1. ja 2. etapile kestab kuni 25.04.2022.

Registreerimine sügisesele 3. ja 4. etapile kestab kuni 29.08.2022.

MN 8, 10, 12, 14, 16, 18	<i>5 EUR / päev</i>
MN 20, 60, 65, 70, 75, 80, 85	<i>10 EUR / päev</i>
MN 21E, 21A, 21B, 35, 40, 45, 50, 55	<i>15 EUR / päev</i>
Avatud rada (eelregistreerimiseta)	<i>10 EUR / päev</i>

Registreerides end kõigile neljale etapile on stardimaks -15%.

## PUNKTIARVESTUS JA AUTASUSTAMINE

Ilves GP 2022 võitja määratakse 4 etapi aegade summaga. Üldvõitjaid autasustatakse 4. etapil. Lisaks autasustatakse eraldi iga etapi võitjaid.

## MÄRKESÜSTEEM

Kõikides klassides on kasutusel SPORTIdent (SI) märkesüsteem. SI-kaarti on võimalik rentida korraldajatelt.

## KORRALDAJAD

Võistlust korraldab orienteerumisklubi Ilves.

Peakorraldaja:

- Kevadine 1. ja 2. etapp: Margus Sarap, margus(ät)okilves.ee, 53 038 088
- Sügisene 3. ja 4. etapp: Sven Oras, sven(ät)okilves.ee, 53 420 820

Peasekretär:

- Helen Maria Tamm, ilvesgp(ät)okilves.ee

Järgmine info kevadiste 1. ja 2. etappide kohta tuleb hiljemalt 1. aprillil

Võistlusinfo kevadiste etappide kohta tuleb 2 päeva enne võistlust.

Järgmine info sügiseste 3. ja 4. etappide kohta tuleb 1. augustil

Võistlusinfo sügiseste etappide kohta tuleb 2 päeva enne võistlust.